

Industrieüberstieg

Kundendaten

Datum: _____

Firma: _____

Ansprechpartner: _____

Anfrage

Angebot

Bestellung

Stückzahl: _____

Kundenwunschtermin: _____

Kundennr.: _____

Kommission / CS Nr.: _____

Technische Daten

Verwendung	Indoor (ID), Outdoor (OD), Heavy Duty (HD)			
	Rutschhemmung Standart (R9) oder Heavy Duty (R12/R13)			
Stufenbelag & Tiefe	Aluminium gerieft (Standard 175mm bei 60° / 225mm bei 45°)			
	Stahl Gitterrost Stahl Lochblech Aluminium Gitterrost Aluminium Lochblech	Standard		
		- 185mm bei 60°		
		- 240mm bei 45°		
Maße	Anzahl Stufen (inkl. Plattform)		Stk.	
	Treppenwinkel (Standard 60° oder 45°)	α	°	
	Senkrechte Höhe (Standhöhe Plattform)	A	mm	
	Lichte Höhe		mm	
	Plattformlänge (Standard 700 mm)	L	mm	
	Plattform/ Stufenbreite (Standard 600 / 800 / 1000)	B	mm	
	Gesamtbreite über alles	C	mm	
	Ausladung	D	mm	
	Stufentiefe	E	mm	
	lichte Plattformlänge	F	mm	
	maximale Stufenbelastung (Standard 150 kg)		kg	
	maximale Plattformbelastung (Standard 300 kg/m ²)		kg/m ²	
Gesamtbelastung Produkt		kg		
Handlauf/ Geländer	Treppenhandlauf links		steckbar	
	Treppenhandlauf rechts		steckbar	
	Plattformgeländer links		steckbar	
	Plattformgeländer rechts		steckbar	
	Ausstiegsseite links / rechts			
Zubehör	Stufenmarkierungen			
	Sicherungsschranke			
	Sicherungskette			
	Pendeltür			
	Abnehmbare Werkzeugablage			
	Rutschhemmender Handlauf			
	Schutzblech unterhalb der Stufen (Industrieüberstieg fest installier)			
Technische Bestätigung	keine erforderlich			
	Konformitäts- Herstellererklärung			
	Zertifikate eines unabhängigen Prüfinstituts *			
	statische Berechnung der Konstruktion *			
	Sonstiges:			

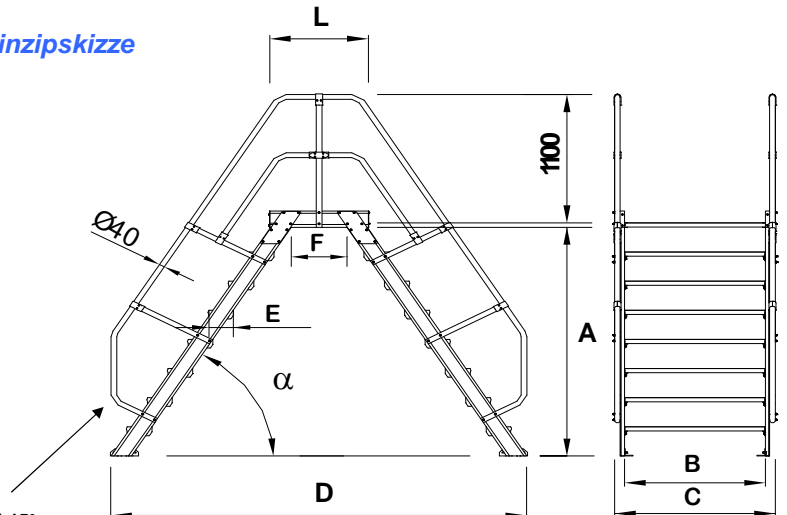
Information

Robuste Leichtbau-Konstruktion für individuelle Lösungen in Anlehnung an die DIN EN ISO 14122, aus korrosions- und witterungsbeständigem Aluminium-Strangpressprofil mit hoher Festigkeit und multifunktionalen Schraubkanälen. Der Austausch von Bauteilen sowie flexible Anpassungsarbeiten sind durch unser Baukastensystem jederzeit realisierbar. Auf Anfrage sind Sonderwinkel, -breiten und -höhen ebenso möglich wie eine individuelle Farbgebung der Bauteile. Die Lieferung erfolgt in werksseitig vormontierten Baugruppen (Treppen / Geländer)

Hinweis:
 Basis für die Auswahl des Schraubenüberstandes ist die DIN 78. Überstehende Schrauben werden durch schwarze KS-Abdeckstopfen abgedeckt.

Sonstiges

Prinzipskizze



Zusätzliche Knieleiste bei Winkel 45°