

Детали вышек-тур

Вертикальная рама (алюминий)

- + Ø 48 мм
- + Используется в сериях 10, 100, 1000

Ширина, м	Высота, м	Вес, кг	Арт. №
0,75	1,00	3,7	705174
0,75	2,00	7,2	705167



Вертикальная рама (алюминий)

- + Ø 48 мм
- + Используется в сериях 50, 500, 5000, 5500

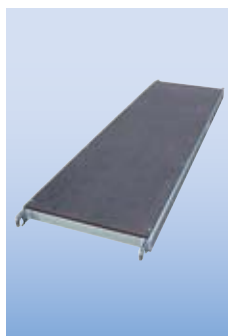
Ширина, м	Высота, м	Вес, кг	Арт. №
1,50	1,00	5,8	705198
1,50	2,00	11,6	705181



Платформа (алюминий/дерево)

- + Алюминиевая рама с водостойкой тисненой фенопластовой плитой
- + Нескользящая рабочая поверхность
- + Складывается в стопку

Длина, м	Ширина, м	Высота, м	Вес, кг	Арт. №
2,00	0,63	0,08	14,0	701251
2,50			17,0	701268
3,00		0,09	23,0	701275



Платформа с люком (алюминий/дерево)

- + Алюминиевая рама с водостойкой тисненой фенопластовой плитой
- + Нескользящая рабочая поверхность
- + Складывается в стопку

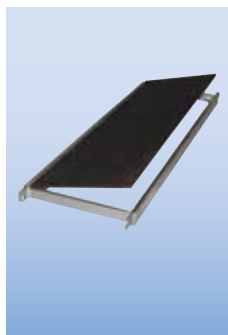
Длина, м	Ширина, м	Высота, м	Вес, кг	Арт. №
2,00	0,63	0,08	14,0	701213
2,50			17,0	701220
3,00		0,09	23,0	701237



Платформа с увеличенным проходом (алюминий/дерево)

- + Для вышки-туры серии 5500
- + Алюминиевая рама с водостойкой тисненой фенопластовой плитой
- + Нескользящая рабочая поверхность
- + Складывается в стопку

Длина, м	Ширина, м	Высота, м	Вес, кг	Арт. №
2,00	0,63	0,08	14,0	701282



Трап (алюминий)

- + Для вышек серии 5500

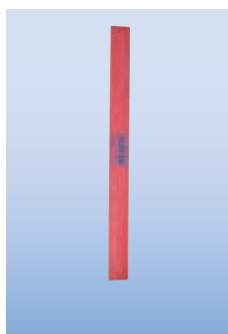
Вес, кг	Арт. №
22,6	705594



Продольный борт (дерево)

- + Ограждение

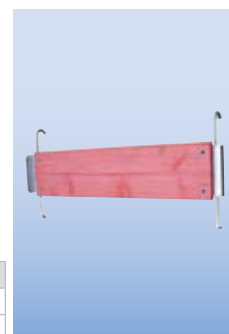
Длина, м	Высота, м	Вес, кг	Арт. №
2,00	0,15	4,0	703712
2,50		5,0	703729
3,00		6,0	703736



Поперечный борт (дерево)

- + Ограждение для торцевой стороны

Длина, м	Высота, м	Вес, кг	Арт. №
0,75	0,15	2,0	703743
1,50		3,0	703750



Детали вышек-тур

Угловая опора (алюминий)

- + Имеет телескопическую конструкцию, позволяющую компенсировать неровности опорной поверхности



Длина, м	Вес, кг	Арт. №
2,65	8,0	914095

Поворотное основание угловой опоры



Арт. №
914033

Регулируемый по высоте ролик

- + Ø 200 мм
- + Диапазон регулировки: 300–570 мм



Вес, кг	Арт. №
6,5	704108

Обрезиненный ролик

- + Ø 200 мм
- + Регулируется по высоте
- + Диапазон регулировки: 300–570 мм



Вес, кг	Арт. №
6,5	704184

Регулируемый по высоте ролик

- + Ø 150 мм
- + Диапазон регулировки: 115 мм



Вес, кг	Арт. №
3,5	914101

Обрезиненный ролик

- + Ø 150 мм
- + Регулируется по высоте
- + Диапазон регулировки: 115 мм



Вес, кг	Арт. №
3,5	714138

Нерегулируемый по высоте ролик

- + Ø 200 мм



Вес, кг	Арт. №
4,0	704290

Балластный элемент

- + Для баллаستировки базовой траверсы и выдвигной опоры



Размеры	Высота, м	Вес, кг	Арт. №
0,20 x 0,20	0,04	10,0	704306

Детали вышек-тур

Держатель балласта

- + Устанавливается на вертикальной раме в качестве дополнительного крепления для балласта
- + На держатель можно одеть не более двух балластных элементов



Длина, м	Вес, кг	Арт. №
0,26	1,0	704191



Держатель балласта

- + Для крепления балластных элементов к выносной опоре (6 шт.)
- + Для серий 1000 и 5000

Длина, м	Вес, кг	Арт. №
0,32	1,0	704146



Диагональная перекладина (алюминий)

- + С запатентованным соединительным крюком
- + Для повышения жесткости по вертикали

Для серий 10, 50, 100, 500, 1000, 5000			
Длина секции, м	Длина, м	Вес, кг	Арт. №
2,00	2,58	2,0	702852
2,50	2,99	3,2	702845
3,00	3,43	3,7	702869

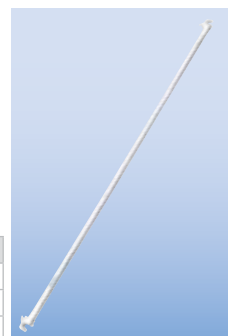
Для серии 5500			
Длина секции, м	Длина, м	Вес, кг	Арт. №
2,00	2,73	2,1	702814



Горизонтальная перекладина (алюминий)

- + Используется в качестве ограждения и усиления конструкции по горизонтали

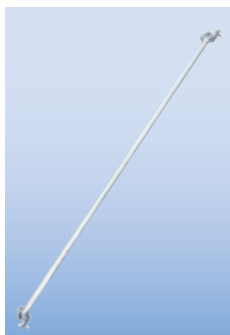
Длина, м	Вес, кг	Арт. №
2,00	1,5	702210
2,50	2,0	702203
3,00	3,3	702241



Базовая перекладина (сталь)

- + Для горизонтального усиления конструкции серий 100 и 500

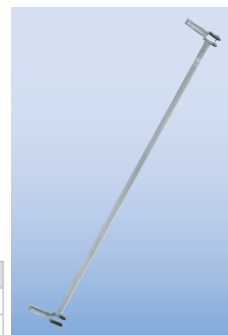
Длина, м	Вес, кг	Арт. №
2,00	5,0	704085
2,50	6,0	704078
3,00	7,0	704122



Базовая перекладина (сталь)

- + Для горизонтального усиления конструкции серий 10 и 50

Длина, м	Вес, кг	Арт. №
2,00	5,0	912848
2,50	5,5	912831



Перильная рама (алюминий)

- + Используется в качестве двухсекционного ограждения
- + Рациональный способ крепления, повышение жесткости конструкции

Длина, м	Высота, м	Вес, кг	Арт. №
2,00	0,53	3,5	702517
2,50		4,5	702500
3,00		7,0	702531



Вспомогательный элемент (алюминий)

- + Для уменьшения начального участка
- + Для серий 1000, 5000 и 5500

Ширина, м	Вес, кг	Арт. №
0,45	2,0	703972



Детали вышек-тур
Телескопическая траверса (алюминий)

- + Со встроенным подвижным элементом (0,75 м)
- + Для серии 100



Длина, м	Вес, кг	Арт. №
1,90	10,0	704207

Подвижный элемент (алюминий)

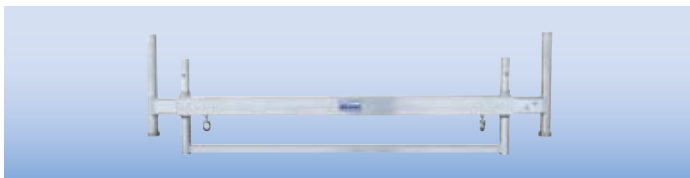
- + Подвижный элемент размером 0,75 м



Длина, м	Вес, кг	Арт. №
0,75	3,5	703927

Телескопическая траверса (алюминий)

- + Со встроенным подвижным элементом (1,50 м)
- + Для серии 500



Длина, м	Вес, кг	Арт. №
1,90	13,0	704214

Подвижный элемент (алюминий)

- + Подвижный элемент размером 1,50 м



Длина, м	Вес, кг	Арт. №
1,50	6,5	703934

Базовая траверса (сталь)

- + Прочная оцинкованная стальная траверса
- + Для серии 10



Длина, м	Вес, кг	Арт. №
1,67	6,5	914071

Базовая траверса (сталь)

- + Прочная оцинкованная стальная траверса
- + Для серии 50



Длина, м	Вес, кг	Арт. №
1,90	9,5	704177

Опорная пята

- + Опорная пята



Вес, кг	Арт. №
1,0	914026

Компенсирующая муфта

- + Для точной подгонки роликов Ø 200 мм, используемых в вертикальных рамах без базовой траверсы



Вес, кг	Арт. №
0,3	704160

Детали вышек-тур

Стабилизирующий комплект, 1,20 м (сталь)

- + Состоит из стабилизирующей трубы и 2 обычных зажимов

Примечание:

Использование стабилизирующих комплектов (не менее 2) не предполагает отказа от правил балластировки и использования выносных опор. Необходимо соблюдать инструкцию по сборке и применению.

Длина, м	Вес, кг	Арт. №
1,20	6,9	910059



Стабилизирующий комплект, 1,50 м (сталь)

- + Состоит из стабилизирующей трубы и 2 обычных зажимов

Примечание:

Использование стабилизирующих комплектов (не менее 2) не предполагает отказа от правил балластировки и использования выносных опор. Необходимо соблюдать инструкцию по сборке и применению.

Длина, м	Вес, кг	Арт. №
1,50	8,4	910066



Болт с Т-образной головкой

- + М 14, для всех компонентов, в которых используются каркасные соединительные устройства

Вес, кг	Арт. №
0,09	708205



Гайка с фланцем

- + М 14, размер ключа - 22, для всех компонентов, в которых используются каркасные соединительные устройства

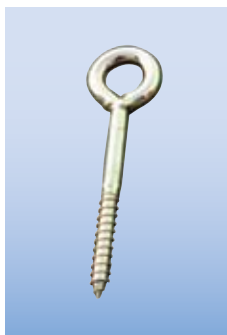
Вес, кг	Арт. №
0,04	708212



Винт с кольцом

- + Ø 12 мм
- + Для закрепления вышки на прочном основании

Длина, м	Вес, кг	Арт. №
0,12	0,18	708106
0,23	0,3	708113



Замыкатель

- + Для защиты вертикальных рам от случайного отсоединения

Вес, кг	Арт. №
0,1	704405



Обычное соединительное устройство

- + Постоянный угол 90°, размер ключа - 22, для Ø 48,3 мм

Вес, кг	Арт. №
1,2	708007



Вращающееся соединительное устройство

- + Вращается, размер ключа - 22, для Ø 48,3 мм

Вес, кг	Арт. №
1,2	708014

